



Infant Stool Colour Card

ਟੱਟੀ ਦੇ ਰੰਗ ਦਾ ਕਾਰਡ (ਸਟੂਲ ਕਲਰ ਕਾਰਡ)

ABNORMAL: Pale Stool Colours

ਅਸਧਾਰਨ: ਟੱਟੀ ਦੇ ਜ਼ਰਦ ਰੰਗ

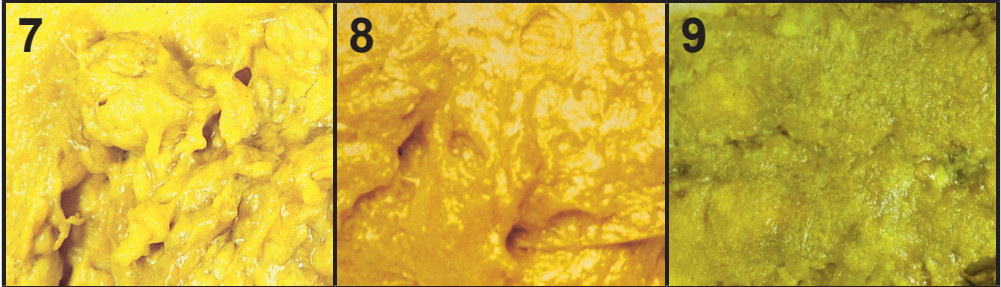


Consult the physical version of this card for greater colour accuracy.
ਵਧੇਰੇ ਸਹੀ ਰੰਗ ਲਈ ਲਿਖਤੀ ਕਾਰਡ ਨੂੰ ਪੜ੍ਹੋ।



NORMAL Stool Colours

ਟੱਟੀ ਦੇ ਨਾਰਮਲ ਰੰਗ



INSTRUCTIONS

Check your baby's stool (poop) colour every day for the first month after birth to screen for biliary atresia.

If your baby has an abnormal stool colour (see above colours 1,2,3,4,5,6), please **contact Newborn Screening Ontario** by phone or email or by scanning the QR code below.

ਹਿਦਾਇਤਾਂ

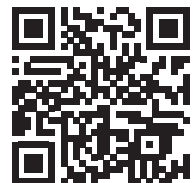
ਜਨਮ ਤੋਂ ਬਾਅਦ ਪਹਿਲੇ ਮਹੀਨੇ ਲਈ ਹਰ ਰੋਜ਼ ਆਪਣੇ ਬਾਲ ਦੀ ਟੱਟੀ (ਪੂਪ) ਦਾ ਰੰਗ ਚੈਕ ਕਰੋ ਬਿਲਿਅਰੀ ਅਟ੍ਰੀਸੀਆ ਦੀ ਜਾਂਚ ਕਰਨ ਲਈ।।

ਜੇਕਰ ਤੁਹਾਡੇ ਬਾਲ ਦੀ ਟੱਟੀ ਦਾ ਰੰਗ ਨਾਰਮਲ ਨਹੀਂ ਹੈ (ਉਪਰੋਕਤ ਰੰਗ 1,2,3,4,5,6 ਦੇਖੋ), ਤਾਂ ਕਿਰਪਾ ਕਰਕੇ ਨਿਊਬੋਰਨ ਸਕ੍ਰੀਨਿੰਗ ਓਨਟਾਰੀਓ ਨਾਲ ਫੋਨ ਜਾਂ ਈ - ਮੇਲ ਰਾਹੀਂ ਸੰਪਰਕ ਕਰੋ।

Phone / ਫੋਨ : **1-833-POOP-CHK**
(1-833-766-7245)

Online / ਔਨਲਾਈਨ : www.newbornscreening.on.ca/poop

Email / ਈ - ਮੇਲ : NSOBA@cheo.on.ca





When identification and treatment start early, babies with biliary atresia can have a better chance to grow and develop normally.

What is biliary atresia?

Biliary atresia (BA) is a rare but serious disease where bile cannot get from the liver to the stool (poop). Babies with BA usually seem well but they can develop **pale yellow or whitish coloured stools** in the first month of life. Along with the pale poop, these babies can have yellow skin and eyes (**jaundice**) **lasting longer than the first two weeks of life**. Without treatment, babies with BA will develop life-threatening liver damage. Treatment is most effective when babies are identified before they are one month old.

How can you screen for biliary atresia?

You can screen for BA by comparing your baby's stool (poop) colour to the numbered pictures on the front of this card, for the first month after birth. Screening for abnormal stool colour can help to identify problems with the liver earlier. Keep this card close by when you change your baby's diaper.

Who do I contact and when?

If at any time during the screening you notice that your baby has an abnormal stool colour (number 1,2,3,4,5, or 6), please contact Newborn Screening Ontario using the information on the front of this card.

Please have available the baby's name, birth date, and health card number. If you also choose to see your doctor, please take this card with you.

What happens next?

First, don't be alarmed. This is a screening tool and not a diagnostic test. A clinical team member from Newborn Screening Ontario will return your call by the next business day to discuss your concern and begin next steps. Your privacy and health information is protected. Learn more: www.newbornscreening.on.ca/privacy

If you have concerns about your baby **other than stool colour**, please contact your health care provider. For more information about biliary atresia, visit our website or scan the QR code on the front of the card.

Information is available in other languages. / ਜਾਣਕਾਰੀ ਹੋਰ ਭਾਸ਼ਾਵਾਂ ਵਿੱਚ ਉਪਲਬਧ ਹੈ।

www.newbornscreening.on.ca/poopcard

ਜਦੋਂ ਪਛਾਣ ਅਤੇ ਇਲਾਜ ਜਲਦੀ ਸ਼ੁਰੂ ਹੋ ਜਾਂਦਾ ਹੈ, ਤਾਂ ਬਿਲਿਅਰੀ ਅਟ੍ਰੀਸੀਆ ਵਾਲੇ ਬੱਚਿਆਂ ਨੂੰ ਆਮ ਤੌਰ 'ਤੇ ਵਧਣ ਅਤੇ ਵਿਕਾਸ ਕਰਨ ਦਾ ਵਧੀਆ ਮੌਕਾ ਮਿਲ ਜਾਂਦਾ ਹੈ।

ਬਿਲਿਅਰੀ ਅਟ੍ਰੀਸੀਆ ਕੀ ਹੈ?

ਬਿਲਿਅਰੀ ਅਟ੍ਰੀਸੀਆ (BA) ਇੱਕ ਬਹੁਤ ਘੱਟ ਪਰ ਗੰਭੀਰ ਬਿਮਾਰੀ ਹੈ ਜਿੱਥੇ ਪਿੱਤ ਜਿਗਰ ਤੋਂ ਟੱਟੀ (ਪੂਪ) ਤੱਕ ਨਹੀਂ ਪਹੁੰਚ ਸਕਦੀ। BA ਵਾਲੇ ਬਾਲ ਆਮ ਤੌਰ 'ਤੇ ਠੀਕ ਲੱਗਦੇ ਹਨ ਪਰ ਉਹ ਜੀਵਨ ਦੇ ਪਹਿਲੇ ਮਹੀਨੇ ਵਿੱਚ ਫਿੱਕੇ ਪੀਲੇ ਜਾਂ ਚਿੱਟੇ ਰੰਗ ਦੀ ਟੱਟੀ ਕਰ ਸਕਦੇ ਹਨ। ਫਿੱਕੇ ਪੂਪ ਦੇ ਨਾਲ, ਇਹਨਾਂ ਬਾਲਾਂ ਦੀ ਪੀਲੀ ਚਮੜੀ ਅਤੇ ਅੱਖਾਂ (ਪੀਲੀਆ) ਜੀਵਨ ਦੇ ਪਹਿਲੇ ਦੋ ਹਫ਼ਤਿਆਂ ਤੋਂ ਵੱਧ ਸਮਾਂ ਰਹਿ ਸਕਦਾ ਹੈ। ਇਲਾਜ ਦੇ ਬਗੈਰ, BA ਵਾਲੇ ਬਾਲ ਦੇ ਜਿਗਰ ਨੂੰ ਜਾਨਲੇਵਾ ਨੁਕਸਾਨ ਪਹੁੰਚ ਸਕਦਾ ਹੈ। ਇਲਾਜ ਸਭ ਤੋਂ ਅਸਰਮੰਦ ਹੁੰਦਾ ਹੈ ਜਦੋਂ ਬੱਚਿਆਂ ਦੀ ਇੱਕ ਮਹੀਨੇ ਦੀ ਉਮਰ ਤੋਂ ਪਹਿਲਾਂ ਪਛਾਣ ਹੋ ਜਾਵੇ।

ਤੁਸੀਂ ਬਿਲਿਅਰੀ ਅਟ੍ਰੀਸੀਆ ਦੀ ਜਾਂਚ ਕਿਵੇਂ ਕਰ ਸਕਦੇ ਹੋ?

ਤੁਸੀਂ ਜਨਮ ਤੋਂ ਬਾਅਦ ਪਹਿਲੇ ਮਹੀਨੇ ਲਈ, ਇਸ ਕਾਰਡ ਦੇ ਅਗਲੇ ਹਿੱਸੇ 'ਤੇ ਨੰਬਰ ਲਗੀਆਂ ਤਸਵੀਰਾਂ ਨਾਲ ਆਪਣੇ ਬਾਲ ਦੇ ਸਟੂਲ (ਪੌਪ) ਦੇ ਰੰਗ ਦੀ ਤੁਲਨਾ ਕਰਕੇ BA ਲਈ ਸਕ੍ਰੀਨ ਕਰ ਸਕਦੇ ਹੋ। ਅਸਧਾਰਨ ਟੱਟੀ ਦੇ ਰੰਗ ਦੀ ਸਕ੍ਰੀਨਿੰਗ ਜਿਗਰ ਦੀਆਂ ਸਮੱਸਿਆਵਾਂ ਦੀ ਪਛਾਣ ਪਹਿਲਾਂ ਕਰਨ ਵਿੱਚ ਮਦਦ ਕਰ ਸਕਦੀ ਹੈ। ਜਦੋਂ ਤੁਸੀਂ ਆਪਣੇ ਬਾਲ ਦਾ ਡਾਇਪਰ ਬਦਲਦੇ ਹੋ ਤਾਂ ਇਸ ਕਾਰਡ ਨੂੰ ਨੇੜੇ ਰੱਖੋ।

ਮੈਂ ਕਿਸ ਨਾਲ ਅਤੇ ਕਦੋਂ ਸੰਪਰਕ ਕਰਾਂ?

ਜੇਕਰ ਸਕ੍ਰੀਨਿੰਗ ਦੌਰਾਨ ਕਿਸੇ ਵੀ ਸਮੇਂ ਤੁਸੀਂ ਦੇਖਦੇ ਹੋ ਕਿ ਤੁਹਾਡੇ ਬਾਲ ਦੀ ਟੱਟੀ ਦਾ ਰੰਗ ਨਾਰਮਲ ਨਹੀਂ ਹੈ (ਨੰਬਰ 1,2,3,4,5, ਜਾਂ 6 ਹੈ), ਤਾਂ ਕਿਰਪਾ ਕਰਕੇ ਇਸ ਕਾਰਡ ਦੇ ਅਗਲੇ ਹਿੱਸੇ 'ਤੇ ਲਿਖੀ ਸੰਪਰਕ ਜਾਣਕਾਰੀ ਦੀ ਵਰਤੋਂ ਕਰਦੇ ਹੋਏ ਨਿਊਬੋਰਨ ਸਕ੍ਰੀਨਿੰਗ ਓਨਟਾਰੀਓ ਨਾਲ ਸੰਪਰਕ ਕਰੋ।

ਕਿਰਪਾ ਕਰਕੇ ਬਾਲ ਦਾ ਨਾਮ, ਜਨਮ ਮਿਤੀ, ਅਤੇ ਸਿਹਤ ਕਾਰਡ ਨੰਬਰ ਕੋਲ ਰੱਖੋ। ਜੇਕਰ ਤੁਸੀਂ ਵੀ ਆਪਣੇ ਡਾਕਟਰ ਨੂੰ ਮਿਲਣਾ ਚਾਹੁੰਦੇ ਹੋ, ਤਾਂ ਕਿਰਪਾ ਕਰਕੇ ਇਹ ਕਾਰਡ ਆਪਣੇ ਨਾਲ ਲੈ ਜਾਓ।

ਅੱਗੋਂ ਕੀ ਹੋਵੇਗਾ?

ਪਹਿਲਾਂ, ਘਬਰਾਓ ਨਾ। ਇਹ ਇੱਕ ਸਕ੍ਰੀਨਿੰਗ ਟੂਲ ਹੈ ਨਾ ਕਿ ਲੱਛਣਾਂ ਦਾ ਟੈਸਟ। ਨਿਊਬੋਰਨ ਸਕ੍ਰੀਨਿੰਗ ਓਨਟਾਰੀਓ ਤੋਂ ਇੱਕ ਕਲੀਨਿਕਲ ਟੀਮ ਦਾ ਮੈਂਬਰ ਤੁਹਾਡੀ ਚਿੰਤਾ ਬਾਰੇ ਗੱਲ ਕਰਨ ਅਤੇ ਅਗਲੇ ਕਦਮ ਚੁੱਕਣ ਲਈ ਅਗਲੇ ਕਾਰੋਬਾਰੀ ਦਿਨ ਤੱਕ ਤੁਹਾਡੀ ਕਾਲ ਵਾਪਸ ਕਰੇਗਾ/ਗੀ। ਤੁਹਾਡੀ ਗੋਪਨੀਯਤਾ ਅਤੇ ਸਿਹਤ ਜਾਣਕਾਰੀ ਸੁਰੱਖਿਅਤ ਹੈ। ਜਿਯਾਦਾ ਜਾਣੋ: www.newbornscreening.on.ca/privacy

ਜੇਕਰ ਤੁਹਾਨੂੰ ਟੱਟੀ ਦੇ ਰੰਗ ਤੋਂ ਇਲਾਵਾ ਆਪਣੇ ਬਾਲ ਬਾਰੇ ਹੋਰ ਚਿੰਤਾਵਾਂ ਹਨ, ਤਾਂ ਕਿਰਪਾ ਕਰਕੇ ਆਪਣੇ ਸਿਹਤ ਸੰਭਾਲ ਪ੍ਰਦਾਤਾ ਨਾਲ ਸੰਪਰਕ ਕਰੋ। ਬਿਲਿਅਰੀ ਅਟ੍ਰੀਸੀਆ ਬਾਰੇ ਹੋਰ ਜਾਣਕਾਰੀ ਲਈ, ਸਾਡੀ ਵੈੱਬਸਾਈਟ 'ਤੇ ਜਾਓ ਜਾਂ ਕਾਰਡ ਦੇ ਅਗਲੇ ਪਾਸੇ QR ਕੋਡ ਨੂੰ ਸਕੈਨ ਕਰੋ।

