



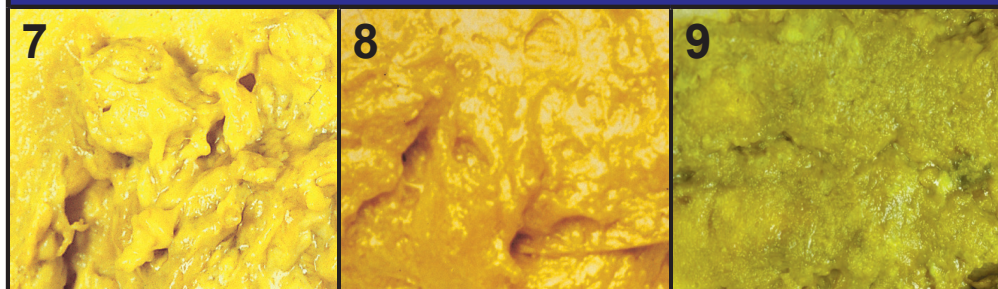
Infant Stool Colour Card

Card sa Kulay ng Dumì ng Sanggol

ABNORMAL: Pale Stool Colours HINDI PANGKARANIWAN: Maputlang Kulay ng Dumì



NORMAL Stool Colours KARANIWAN na mga Kulay ng Dumì



INSTRUCTIONS

Check your baby's stool (poop) colour every day for the first month after birth to screen for biliary atresia.

If your baby has an abnormal stool colour (see above colours 1,2,3,4,5,6), please **contact Newborn Screening Ontario** by phone or email or by scanning the QR code below.

MGA TAGUBILIN

Suriin ang kulay ng dumì (tae) ng iyong sanggol araw-araw para sa unang buwan pagkatapos ng pagsilang upang ma-screen para sa biliary atresia.

Kung may hindi karaniwang kulay ng dumì ng iyong sanggol (tignan ang mga kulay sa itaas 1,2,3,4,5,6), mangyaring makipag-ugnayan sa **Newborn Screening Ontario** sa telepono o i-email o sa pamamagitan ng pag-scan ng QR Code sa ibaba.

Phone / Telepono : **1-833-POOP-CHK**
(1-833-766-7245)

Online / En ligne : www.newbornscreening.on.ca/poop

Email / Email : NSOBA@cheo.on.ca





When identification and treatment start early, babies with biliary atresia can have a better chance to grow and develop normally.

What is biliary atresia?

Biliary atresia (BA) is a rare but serious disease where bile cannot get from the liver to the stool (poop). Babies with BA usually seem well but they can develop **pale yellow or whitish coloured stools** in the first month of life. Along with the pale poop, these babies can have yellow skin and eyes (**jaundice**) **lasting longer than the first two weeks of life**. Without treatment, babies with BA will develop life-threatening liver damage. Treatment is most effective when babies are identified before they are one month old.

How can you screen for biliary atresia?

You can screen for BA by comparing your baby's stool (poop) colour to the numbered pictures on the front of this card, for the first month after birth. Screening for abnormal stool colour can help to identify problems with the liver earlier. Keep this card close by when you change your baby's diaper.

Who do I contact and when?

If at any time during the screening you notice that your baby has an abnormal stool colour (number 1,2,3,4,5, or 6), please contact Newborn Screening Ontario using the information on the front of this card.

Please have available the baby's name, birth date, and health card number. If you also choose to see your doctor, please take this card with you.

What happens next?

First, don't be alarmed. This is a screening tool and not a diagnostic test. A clinical team member from Newborn Screening Ontario will return your call by the next business day to discuss your concern and begin next steps. Your privacy and health information is protected. Learn more: www.newbornscreening.on.ca/privacy

If you have concerns about your baby **other than stool colour**, please contact your health care provider. For more information about biliary atresia, visit our website or scan the QR code on the front of the card.

Information is available in other languages. / Available ang impormasyon sa ibang mga wika.
www.newbornscreening.on.ca/poopcard

Kapag maagang simulan ang pagtuklas at paggamot, maaaring magkaroon ang mga sanggol na may biliary atresia ng mas magandang pagkakataon na lumaki at umunlad nang normal.

Ano ang biliary atresia?

Ang biliary atresia (BA) ay isang bihira ngunit malubhang sakit kung saan hindi makakarating mula sa atay patungo sa dumi (tae) ang apdo. Karaniwang mukhang maayos ang mga sanggol na may BA ngunit maaari silang bumuo ng **maputlang dilaw o mapuputing kulay na dumi** sa unang buwan ng buhay. Kasama ng maputlang tae, maaaring magkaroon ang mga sanggol na ito ng dilaw na balat at mga mata (**jaundice**) **na mas matagal kaysa sa unang dalawang linggo ng buhay**. Kung walang paggamot, magkaroon ng nakamamatay na pinsala sa atay ang mga sanggol na may BA. Pinaka-epektibo ang paggamot kapag makilala ang mga sanggol bago sila mag-isang buwang gulang.

Paano ka masusuri para sa biliary atresia?

Maaari kang mag-screen para sa BA sa pamamagitan ng paghahambing ng kulay ng dumi ng iyong sanggol (tae) sa mga may numerong larawan sa harap ng card na ito, para sa unang buwan pagkatapos ng kapanganakan. Makakatulong upang mas maagang matukoy ang mga problema sa atay ang pag-screen para sa hindi karaniwan na kulay ng dumi. Panatiliing malapit ang card na ito kapag pinapalitan mo ang lampin ng iyong sanggol.

Sino ang kokontakin ko at kailan?

Kung sa anumang oras sa panahon ng pag-screen mapapansin mo na may hindi karaniwan na kulay ng dumi ang iyong sanggol (numero 1,2,3,4,5, o 6), mangyaring makipag-ugnayan sa Newborn Screening Ontario gamit ang impormasyon sa harap ng card na ito.

Mangyaring gawing available ang pangalan ng sanggol, petsa ng kapanganakan, at numero ng health card. Kung pipiliin mo ring magpatingin sa doktor mo, mangyaring dalhin mo ang card na ito.

Ano ang susunod na mangyayari?

Una, huwag maalarma. Kagamitan ito sa pag-screen at hindi pang-diagnose na pagsusuri. Isang miyembro ng koponan ng klinika mula sa Newborn Screening Ontario ang babalik ng tawag iyo sa susunod na araw ng negosyo upang talakayin ang iyong alalahanin at simulan ang mga susunod na hakbang. Protektado ang iyong pagkapribado at impormasyon ng kalusugan. Alamin ang higit pa: www.newbornscreening.on.ca/privacy

Kung mayroon kang mga alalahanin tungkol sa iyong sanggol **maliban sa kulay ng dumi**, pakikontak ang iyong provider ng pangalangalang pangkalusugan. Para sa karagdagang impormasyon tungkol sa biliary atresia, bisitahin ang aming website o i-scan ang QR code sa harap ng card.

We thank / Salamang

Health Promotion Administration, Ministry of Health and Welfare, Taiwan, and Professor Mei-Hwei Chang, National Taiwan University, College of Medicine for authorizing the use of stool colour photos. / sa pagpapahintulot sa paggamit ng mga larawan ng kulay ng dumi.

For permission to use any content on this card, please contact NSO. Para sa pahintulot na gumamit ng anumang nilalaman sa card na ito, mangyaring makipag-ugnayan sa NSO.

