



Infant Stool Colour Card

کارت رنگی مدفوع نوزاد

ABNORMAL: Pale Stool Colours

غیر عادی: مدفوع کمرنگ



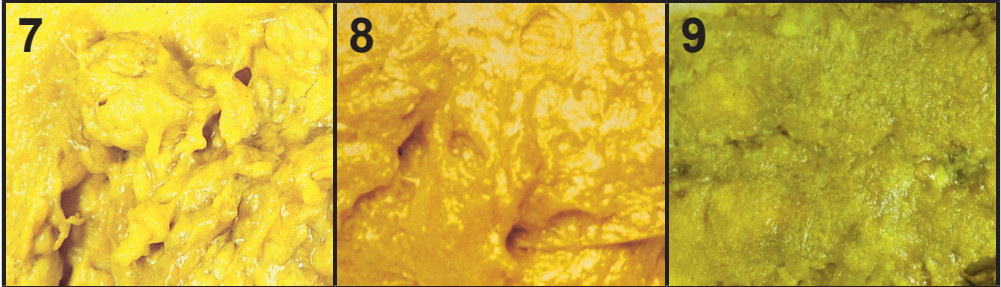
Consult the physical version of this card for greater colour accuracy.

بمنظور تشخیص صحیح تر رنگ به این کارت نگاه کنید و کمک بگیرید



NORMAL Stool Colours

رنگ طبیعی مدفوع



INSTRUCTIONS

دستور العمل

Check your baby's stool (poop) colour every day for the first month after birth to screen for biliary atresia.

رنگ مدفوع کودک خود را در ماه اول پس از تولد هر روز چک کنید تا از نظر آترزی صفراوی بررسی (غربالگری) شود.

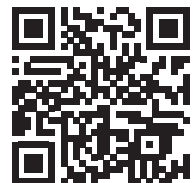
If your baby has an abnormal stool colour (see above colours 1,2,3,4,5,6), please **contact Newborn Screening Ontario** by phone or email or by scanning the QR code below.

اگر کودک شما رنگ مدفوع غیرطبیعی دارد (به رنگ های ۱، ۲، ۳، ۴، ۵، ۶ در بالا نگاه کنید. لطفاً از طریق تلفن، ای میل، یا اسکن کد QR در زیر، با غربالگری نوزادان انتاریو تماس بگیرید.

Phone / تلفن : **1-833-POOP-CHK**
(1-833-766-7245)

Online / آنلاین : www.newbornscreening.on.ca/poop

Email / ای میل : NSOBA@cheo.on.ca





When identification and treatment start early, babies with biliary atresia can have a better chance to grow and develop normally.

What is biliary atresia?

Biliary atresia (BA) is a rare but serious disease where bile cannot get from the liver to the stool (poop). Babies with BA usually seem well but they can develop **pale yellow or whitish coloured stools** in the first month of life. Along with the pale poop, these babies can have yellow skin and eyes (**jaundice**) **lasting longer than the first two weeks of life**. Without treatment, babies with BA will develop life-threatening liver damage. Treatment is most effective when babies are identified before they are one month old.

How can you screen for biliary atresia?

You can screen for BA by comparing your baby's stool (poop) colour to the numbered pictures on the front of this card, for the first month after birth. Screening for abnormal stool colour can help to identify problems with the liver earlier. Keep this card close by when you change your baby's diaper.

Who do I contact and when?

If at any time during the screening you notice that your baby has an abnormal stool colour (number 1,2,3,4,5, or 6), please contact Newborn Screening Ontario using the information on the front of this card.

Please have available the baby's name, birth date, and health card number. If you also choose to see your doctor, please take this card with you.

What happens next?

First, don't be alarmed. This is a screening tool and not a diagnostic test. A clinical team member from Newborn Screening Ontario will return your call by the next business day to discuss your concern and begin next steps. Your privacy and health information is protected. Learn more: www.newbornscreening.on.ca/privacy

If you have concerns about your baby **other than stool colour**, please contact your health care provider. For more information about biliary atresia, visit our website or scan the QR code on the front of the card.

اطلاعات به زبان های دیگر موجود است. / Information is available in other languages.

www.newbornscreening.on.ca/poopcard

هنگامی که شناسایی و درمان زود شروع شود، نوزادان مبتلا به آترزی صفراوی می توانند شانس بیشتری برای رشد و تکامل طبیعی داشته باشند.

آترزی صفراوی چیست؟

آترزی صفراوی (BA) یک بیماری نادر اما جدی است که در آن صفرا نمی تواند از کبد به مدفوع برسد. نوزادان مبتلا به BA معمولاً خوب به نظر می رسند، اما ممکن است در ماه اول زندگی، مدفوع زرد کمرنگ یا سفیدرنگ داشته باشند. همراه با مدفوع رنگ پریده، این نوزادان می توانند پوست و چشمان زردرنگ (یرقان). طولانی تر از دو هفته اول زندگی داشته باشند. بدون مداوا، نوزادان مبتلا به BA آسیب کبدی تهدید کننده، در زندگی خواهند داشت. درمان هنگامی موثرتر است که نوزادان قبل از یک ماهگی شناسایی شوند.

چگونه می توانید آترزی صفراوی را بررسی کنید؟

شما می توانید با مقایسه رنگ مدفوع کودکان با تصاویر شماره دار جلوی این کارت، اولین ماه پس از تولد BA را بررسی کنید. غربالگری رنگ غیرطبیعی مدفوع می تواند به شناسایی زودتر مشکلات کبد کمک کند. هنگام تعویض پوشک کودک، این کارت را نزدیک خود نگه دارید.

با چه کسی و در چه زمانی تماس بگیرم؟

چنانچه در طول غربالگری متوجه شدید که رنگ مدفوع نوزادان غیر طبیعی است (شماره های 1، 2، 3، 4، 5 یا 6) لطفاً با استفاده از اطلاعات Newborn Screening Ontario روی این کارت با (غربالگری نوزادان انتاریو) تماس بگیرید.

لطفاً نام، تاریخ تولد، و شماره کارت سلامت نوزاد را در دسترس داشته باشید. اگر تصمیم گرفتید که با پزشک خود ملاقات کنید، لطفاً این کارت را همراه خود ببرید.

بعداً چه اتفاقی خواهد افتاد؟

اولاً، نگران نباشید. این یک ابزار غربالگری است و نه یک آزمایش تشخیصی. یکی از اعضای تیم بالینی از غربالگری نوزادان انتاریو تا روز کاری بعد تماس شما را پاسخ خواهد داد تا در مورد نگرانی های شما صحبت کند و مراحل بعدی را آغاز نماید. اطلاعات مربوط به سلامتی و حریم خصوصی شما محافظت می شود.

بیشتر بدانید www.newbornscreening.on.ca/privacy

چنانچه در مورد کودک خود غیرازرنگ مدفوع نگرانی دیگری دارید، لطفاً با ارائه دهنده مراقبت های بهداشتی خود تماس بگیرید. برای دریافت اطلاعات بیشتر در مورد آترزی صفراوی، به وب سایت ما مراجعه نمایید و یا QR code. درروی کارت را اسکن کنید

متشکرم / We thank

Health Promotion Administration, Ministry of Health and Welfare, Taiwan, and Professor Mei-Hwei Chang, National Taiwan University, College of Medicine for authorizing the use of stool colour photos. / برای اجازه استفاده از عکس های رنگی مدفوع.

برای اجازه استفاده از هر محتوایی در این کارت، لطفاً با NSO تماس بگیرید. / For permission to use any content on this card, please contact NSO.