



Infant Stool Colour Card

Картка кольорів дитячого калу

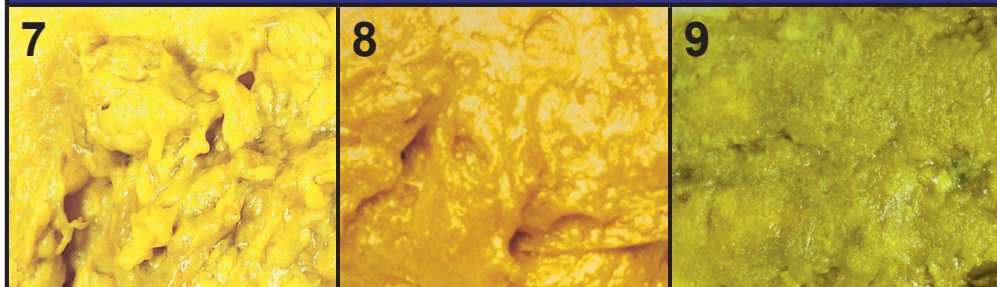
ABNORMAL: Pale Stool Colours ПАТОЛОГІЯ: стілець блілого кольору



Consult the physical version of this card for greater colour accuracy.
Перегляньте друковану версію цієї картки, що точніше передає колір.



NORMAL Stool Colours НОРМАЛЬНІ кольори калу



INSTRUCTIONS

Check your baby's stool (poop) colour every day for the first month after birth to screen for biliary atresia.

If your baby has an abnormal stool colour (see above colours 1,2,3,4,5,6), please **contact Newborn Screening Ontario** by phone or email or by scanning the QR code below.

ІНСТРУКЦІЇ

Перевіряйте колір випорожнень своєї дитини щодня протягом першого місяця життя, щоб виявити ймовірну біліарну атрезію.

Якщо у вашої дитини ненормальний колір випорожнень (див. кольори 1, 2, 3, 4, 5, 6 вище), зверніться до Відділу скринінгу новонароджених провінції Онтаріо (Newborn Screening Ontario) за телефоном чи адресою електронної пошти, або ж відскануйте QR-код нижче.

Phone / Телефон : **1-833-POOP-CHK**
(1-833-766-7245)

Online / Вебсайт : www.newbornscreening.on.ca/poop

Email / Ел. пошта : NSOBA@cheo.on.ca





When identification and treatment start early, babies with biliary atresia can have a better chance to grow and develop normally.

What is biliary atresia?

Biliary atresia (BA) is a rare but serious disease where bile cannot get from the liver to the stool (poop). Babies with BA usually seem well but they can develop **pale yellow or whitish coloured stools** in the first month of life. Along with the pale poop, these babies can have yellow skin and eyes (**jaundice**) **lasting longer than the first two weeks of life**. Without treatment, babies with BA will develop life-threatening liver damage. Treatment is most effective when babies are identified before they are one month old.

How can you screen for biliary atresia?

You can screen for BA by comparing your baby's stool (poop) colour to the numbered pictures on the front of this card, for the first month after birth. Screening for abnormal stool colour can help to identify problems with the liver earlier. Keep this card close by when you change your baby's diaper.

Who do I contact and when?

If at any time during the screening you notice that your baby has an abnormal stool colour (number 1,2,3,4,5, or 6), please contact Newborn Screening Ontario using the information on the front of this card.

Please have available the baby's name, birth date, and health card number. If you also choose to see your doctor, please take this card with you.

What happens next?

First, don't be alarmed. This is a screening tool and not a diagnostic test. A clinical team member from Newborn Screening Ontario will return your call by the next business day to discuss your concern and begin next steps. Your privacy and health information is protected. Learn more: www.newbornscreening.on.ca/privacy

If you have concerns about your baby **other than stool colour**, please contact your health care provider. For more information about biliary atresia, visit our website or scan the QR code on the front of the card.

Information is available in other languages. / Інформація доступна й іншими мовами.
www.newbornscreening.on.ca/poopcard

У разі раннього виявлення та лікування біліарної атрезії діти мають більше шансів нормально рости та розвиватися.

Що таке біліарна атрезія?

Біліарна атрезія (БА) — це рідкісне, але серйозне захворювання, у разі якого жовч не потрапляє з печінки в кал (випорожнення). Зазвичай немовлята із БА виглядають здоровими, однак упродовж першого місяця життя в них може з'явитися **бліді-жовтий або білуватий кал**. Бліді випорожнення в малюків можуть супроводжуватися пожовтінням шкіри та очей (**жовтяницею**), **яка зберігається довше перших двох тижнів життя**. За відсутності лікування біліарна атрезія призводить до життєзагрозливого ураження печінки. Лікування максимально ефективно в разі виявлення хвороби у віці дитини до одного місяця.

Як виявити біліарну атрезію?

Щоб виявити ознаки біліарної атрезії, протягом першого місяця життя дитини порівняйте колір її випорожнень (калу) з пронумерованими зображеннями на лицевій стороні цієї картки. Перевірка на ненормальний колір випорожнень може допомогти виявити захворювання печінки якомога раніше. Тримайте картку поруч, коли міняєте дитині підгузок.

До кого мені звернутись і коли?

Якщо під час перевірки ви побачите у своєї дитини ненормальний колір випорожнень (№ 1, 2, 3, 4, 5 або 6), зверніться до Відділу скринінгу новонароджених провінції Онтаріо за контактною інформацією, вказаною на лицевій стороні цієї картки.

Повідомте прізвище та ім'я дитини, дату народження та номер медичної картки. Якщо ви вирішите звернутися до лікаря, візьміть цю картку із собою.

Що відбуватиметься далі?

По-перше, не лякайтеся. Це інструмент для перевірки, а не діагностичний тест. Співробітник групи медичних спеціалістів із Відділу скринінгу новонароджених провінції Онтаріо зателефонує вам наступного робочого дня, щоб обговорити проблему та окреслити подальші дії. Гарантується конфіденційність та захист вашої медичної інформації. Дізнайтеся більше: www.newbornscreening.on.ca/privacy

Якщо вас турбують і інші проблеми зі здоров'ям вашої дитини, **окрім кольору випорожнень**, зверніться до свого лікаря. Щоб отримати додаткову інформацію про біліарну атрезію, відвідайте наш вебсайт або відскануйте QR-код на лицевій стороні картки.

We thank / Дякуємо

Health Promotion Administration, Ministry of Health and Welfare, Taiwan, and Professor Mei-Hwei Chang, National Taiwan University, College of Medicine for authorizing the use of stool colour photos. / за дозвіл використовувати кольорові фотографії випорожнень.

For permission to use any content on this card, please contact NSO. Щоб отримати дозвіл на використання будь-якої інформації, що міститься в цій картці, зв'яжіться з NSO.