



# Infant Stool Colour Card

## Thẻ Màu Phân Trẻ Sơ Sinh

### ABNORMAL: Pale Stool Colours

### BẤT BÌNH THƯỜNG: Màu Phân Nhợt Nhạt

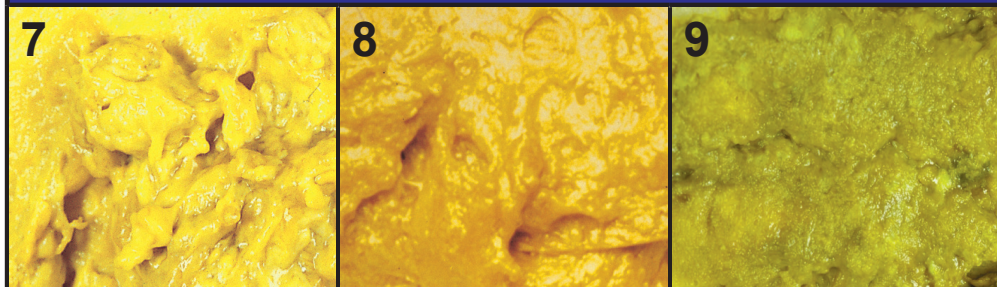


Consult the physical version of this card for greater colour accuracy.  
Tham khảo phiên bản bằng giấy in của thẻ này để có màu sắc chính xác hơn.



### NORMAL Stool Colours

### Các Màu Phân BÌNH THƯỜNG



### INSTRUCTIONS

Check your baby's stool (poop) colour every day for the first month after birth to screen for biliary atresia.

If your baby has an abnormal stool colour (see above colours 1,2,3,4,5,6), please **contact Newborn Screening Ontario** by phone or email or by scanning the QR code below.

### CHỈ DẪN

Kiểm tra màu phân (phần) của con quý vị mỗi ngày trong tháng đầu tiên sau khi sanh để dò tìm tình trạng nghén đường mật

Nếu con quý vị có màu phân bất thường (xem các màu 1,2,3,4,5,6 bên trên), xin liên lạc **chương trình Kiểm Tra Trẻ Sơ Sinh Ontario (Newborn Screening Ontario)** bằng điện thoại hay email hay bằng cách quét mã QR dưới đây.

Phone / Điện thoại : **1-833-POOP-CHK**  
(1-833-766-7245)

Online / Trực tuyến : [www.newbornscreening.on.ca/poop](http://www.newbornscreening.on.ca/poop)

Email / Email : [NSOBA@cheo.on.ca](mailto:NSOBA@cheo.on.ca)





**When identification and treatment start early, babies with biliary atresia can have a better chance to grow and develop normally.**

### **What is biliary atresia?**

Biliary atresia (BA) is a rare but serious disease where bile cannot get from the liver to the stool (poop). Babies with BA usually seem well but they can develop **pale yellow or whitish coloured stools** in the first month of life. Along with the pale poop, these babies can have yellow skin and eyes (**jaundice**) **lasting longer than the first two weeks of life**. Without treatment, babies with BA will develop life-threatening liver damage. Treatment is most effective when babies are identified before they are one month old.

### **How can you screen for biliary atresia?**

You can screen for BA by comparing your baby's stool (poop) colour to the numbered pictures on the front of this card, for the first month after birth. Screening for abnormal stool colour can help to identify problems with the liver earlier. Keep this card close by when you change your baby's diaper.

### **Who do I contact and when?**

**If at any time during the screening you notice that your baby has an abnormal stool colour (number 1,2,3,4,5, or 6), please contact Newborn Screening Ontario using the information on the front of this card.**

Please have available the baby's name, birth date, and health card number. If you also choose to see your doctor, please take this card with you.

### **What happens next?**

First, don't be alarmed. This is a screening tool and not a diagnostic test. A clinical team member from Newborn Screening Ontario will return your call by the next business day to discuss your concern and begin next steps. Your privacy and health information is protected. Learn more: [www.newbornscreening.on.ca/privacy](http://www.newbornscreening.on.ca/privacy)

If you have concerns about your baby **other than stool colour**, please contact your health care provider. For more information about biliary atresia, visit our website or scan the QR code on the front of the card.

---

**Information is available in other languages. / Thông tin có sẵn bằng các ngôn ngữ khác.**  
[www.newbornscreening.on.ca/poopcard](http://www.newbornscreening.on.ca/poopcard)

---

**Khi phát hiện và bắt đầu điều trị sớm, các em bé mắc tình trạng nghẽn đường mật có cơ hội tăng trưởng và phát triển một cách bình thường nhiều hơn.**

### **Tình trạng nghẽn đường mật là gì?**

Tình trạng nghẽn đường mật (Biliary atresia, viết tắt BA) là một bệnh hiếm có nhưng nghiêm trọng khi mật không thể thoát ra khỏi gan để đến phân (phần). Các em bé có tình trạng BA thường có vẻ khỏe mạnh nhưng các em có thể có **phân màu vàng lợt lợt hay phân có màu trắng đục** trong tháng đầu tiên của cuộc đời. Cùng với việc phân có màu nhợt nhạt, các em bé này có thể bị vàng da và vàng mắt (**bệnh vàng da**) **kéo dài lâu hơn hai tuần đầu sau khi sanh**. Không được chữa trị, các em bé có tình trạng BA sẽ bị hư gan đe dọa đến tính mạng. Việc điều trị có hiệu quả nhất khi các em bé được xác định mắc bệnh trước khi các em được một tháng tuổi.

### **Làm thế nào quý vị có thể kiểm tra dò tìm tình trạng nghẽn đường mật?**

Quý vị có thể kiểm tra BA bằng cách so sánh màu phân (phần) của đứa con mới sanh của quý vị với các hình màu ở mặt trước của thẻ này, trong tháng đầu tiên sau khi sanh. Kiểm tra tìm màu phân bất thường có thể giúp nhận dạng sớm hơn các vấn đề của gan. Giữ thẻ này bên cạnh khi quý vị thay tã cho con của mình.

### **Tôi phải liên lạc ai và khi nào?**

**Nếu vào bất cứ lúc nào trong lúc kiểm tra quý vị thấy con của quý vị có một màu phân bất thường (số 1,2,3,4,5, hay 6), xin vui lòng liên lạc chương trình Kiểm Tra Trẻ Sơ Sinh Ontario (Newborn Screening Ontario) bằng cách dùng thông tin có ở mặt trước của tấm thẻ này.**

Xin có sẵn tên họ em bé, ngày sinh, và thẻ y tế. Nếu quý vị chọn đến gặp bác sĩ, xin mang theo tấm thẻ này với quý vị.

### **Chuyện gì xảy ra tiếp theo?**

TRƯỚC TIÊN, ĐỪNG HOẢNG HỐT. Đây là công cụ kiểm tra và không phải là một xét nghiệm chẩn đoán. Một nhân viên của chương trình Newborn Screening Ontario sẽ gọi lại cho quý vị vào ngày làm việc hôm sau để thảo luận điều lo ngại của quý vị và bắt đầu các bước kế tiếp. Quyền riêng tư và thông tin y khoa được bảo vệ.

Hãy tìm hiểu thêm: [www.newbornscreening.on.ca/privacy](http://www.newbornscreening.on.ca/privacy)

Nếu quý vị có điều lo ngại về đứa con sơ sinh của quý vị **khác hơn vấn đề màu của phân**, xin liên lạc chuyên viên chăm sóc sức khỏe của quý vị. Để có thêm thông về tình trạng nghẽn đường mật, xin truy cập trang web của chúng tôi hay quét mã QR ở mặt trước của tấm thẻ.

We thank / Chúng tôi cảm ơn

Health Promotion Administration, Ministry of Health and Welfare, Taiwan, and Professor Mei-Hwei Chang, National Taiwan University, College of Medicine for authorizing the use of stool colour photos. / Đã cho phép sử dụng các tấm ảnh màu của phân.

For permission to use any content on this card, please contact NSO. Để được phép sử dụng bất cứ phần nội dung nào trên thẻ này, xin vui lòng liên lạc NSO.