



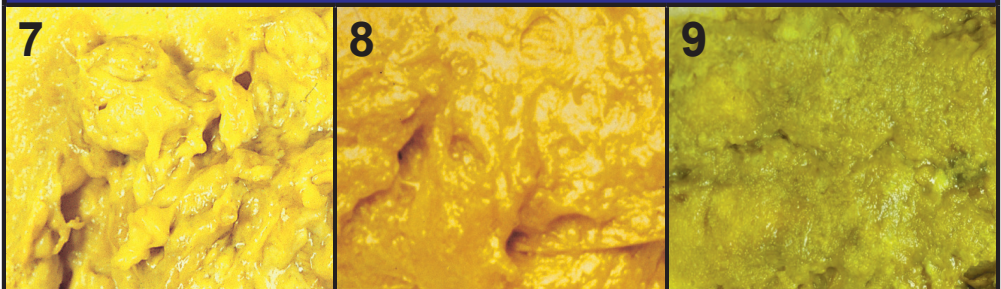
Infant Stool Colour Card

Farbkarte über Stuhlgang bei Kleinkindern

ABNORMAL: Pale Stool Colours ABNORMAL: Blasse Stuhlfarben



NORMAL Stool Colours NORMALE Stuhlfarben



INSTRUCTIONS

Check your baby's stool (poop) colour every day for the first month after birth to screen for biliary atresia.

If your baby has an abnormal stool colour (see above colours 1,2,3,4,5,6), please **contact Newborn Screening Ontario** by phone or email or by scanning the QR code below.

ANWEISUNGEN

Überprüfen Sie im ersten Monat nach der Geburt täglich die Farbe des Stuhls Ihres Babys, um es auf eine Gallengangsatresie zu untersuchen.

Wenn Ihr Baby eine auffällige Stuhlfarbe hat (siehe die obigen Farben 1,2,3,4,5,6), wenden Sie sich bitte telefonisch oder per E-Mail an Newborn Screening Ontario oder scannen Sie den unten stehenden QR-Code.

Phone / Telefon : **1-833-POOP-CHK**
(1-833-766-7245)

Online / En ligne : www.newbornscreening.on.ca/poop

Email / E-Mail : NSOBA@cheo.on.ca





When identification and treatment start early, babies with biliary atresia can have a better chance to grow and develop normally.

What is biliary atresia?

Biliary atresia (BA) is a rare but serious disease where bile cannot get from the liver to the stool (poop). Babies with BA usually seem well but they can develop **pale yellow or whitish coloured stools** in the first month of life. Along with the pale poop, these babies can have yellow skin and eyes (**jaundice**) **lasting longer than the first two weeks of life**. Without treatment, babies with BA will develop life-threatening liver damage. Treatment is most effective when babies are identified before they are one month old.

How can you screen for biliary atresia?

You can screen for BA by comparing your baby's stool (poop) colour to the numbered pictures on the front of this card, for the first month after birth. Screening for abnormal stool colour can help to identify problems with the liver earlier. Keep this card close by when you change your baby's diaper.

Who do I contact and when?

If at any time during the screening you notice that your baby has an abnormal stool colour (number 1,2,3,4,5, or 6), please contact Newborn Screening Ontario using the information on the front of this card.

Please have available the baby's name, birth date, and health card number. If you also choose to see your doctor, please take this card with you.

What happens next?

First, don't be alarmed. This is a screening tool and not a diagnostic test. A clinical team member from Newborn Screening Ontario will return your call by the next business day to discuss your concern and begin next steps. Your privacy and health information is protected. Learn more: www.newbornscreening.on.ca/privacy

If you have concerns about your baby **other than stool colour**, please contact your health care provider. For more information about biliary atresia, visit our website or scan the QR code on the front of the card.

Information is available in other languages. / Informationen sind in anderen Sprachen verfügbar
www.newbornscreening.on.ca/poopcard

Wenn die Erkennung und Behandlung früh beginnt, haben Babys mit Gallengangsatresie bessere Chancen, normal zu wachsen und sich zu entwickeln.

Was ist Gallengangsatresie?

Die Gallengangsatresie (BA) ist eine seltene, aber schwere Erkrankung, bei der die Galle nicht von der Leber in den Stuhl gelangen kann. Babys mit BA scheinen in der Regel gesund zu sein, aber sie können im ersten Lebensmonat einen **blassgelben oder weißlichen Stuhlgang** haben. Neben dem blassen Stuhlgang können diese Babys auch eine gelbe Haut und gelbe Augen (Gelbsucht) aufweisen, die länger als die ersten zwei Lebenswochen andauern. Ohne Behandlung entwickeln Säuglinge mit BA lebensbedrohliche Leberschäden. Die Behandlung ist am wirksamsten, wenn die Babys identifiziert werden, bevor sie einen Monat alt sind.

Wie kann man auf eine biliäre Atresie testen?

Sie können auf BA testen, indem Sie die Stuhlfarbe Ihres Babys im ersten Monat nach der Geburt mit den nummerierten Bildern auf der Vorderseite dieser Karte vergleichen. Das Screening auf abnorme Stuhlfarbe hilft, Probleme mit der Leber früher zu erkennen. Bewahren Sie diese Karte in der Nähe auf, wenn Sie die Windel Ihres Babys wechseln.

An wen wende ich mich und wann?

Wenn Sie zu irgendeinem Zeitpunkt während des Screenings feststellen, dass Ihr Baby eine abnormale Stuhlfarbe hat (Nummer 1,2,3,4,5 oder 6), wenden Sie sich bitte an Newborn Screening Ontario unter Verwendung der Informationen auf der Vorderseite dieser Karte.

Halten Sie bitte den Namen des Babys, das Geburtsdatum und die Nummer der Gesundheitskarte bereit. Wenn Sie auch Ihren Arzt aufsuchen möchten, nehmen Sie bitte diese Karte mit.

Wie geht es weiter?

Zunächst: Lassen Sie sich nicht beunruhigen. Es handelt sich um ein Screening-Tool und nicht um einen diagnostischen Test. Ein klinisches Teammitglied von Newborn Screening Ontario wird Sie innerhalb des nächsten Arbeitstages zurückrufen, um Ihr Anliegen zu besprechen und die nächsten Schritte einzuleiten. Ihre Privatsphäre und Ihre Gesundheitsdaten sind geschützt. Erfahren Sie mehr: www.newbornscreening.on.ca/privacy

Falls Sie andere Sorgen **als über die Farbe des Stuhls** Ihres Babys haben, dann wenden Sie sich bitte an Ihren Arzt. Weitere Informationen über Gallengangsatresie finden Sie auf unserer Website oder scannen Sie den QR-Code auf der Vorderseite der Karte.

We thank / Wir danken

Health Promotion Administration, Ministry of Health and Welfare, Taiwan, and Professor Mei-Hwei Chang, National Taiwan University, College of Medicine for authorizing the use of stool colour photos. / für die Genehmigung zur Verwendung von Farbfotos des Stuhls.

For permission to use any content on this card, please contact NSO. Für die Genehmigung zur Verwendung von Inhalten auf dieser Karte wenden Sie sich bitte an NSO.