



# Infant Stool Colour Card

## Картица са бојама столице код беба

### ABNORMAL: Pale Stool Colours

### Абнормално: Бледе боје столице

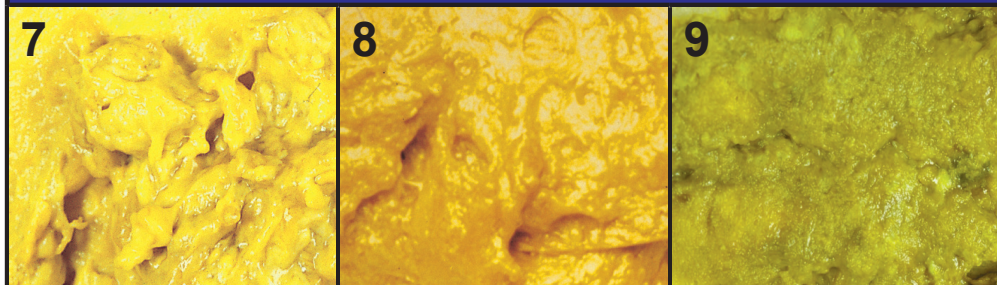


Consult the physical version of this card for greater colour accuracy.  
Консултујте физичку верзију ове картице за већу тачност боја.



### NORMAL Stool Colours

### НОРМАЛНЕ боје столице



## INSTRUCTIONS

Check your baby's stool (poop) colour every day for the first month after birth to screen for biliary atresia.

**If your baby has an abnormal stool colour (see above colours 1,2,3,4,5,6), please contact Newborn Screening Ontario by phone or email or by scanning the QR code below.**

## УПУТСТВА

Проверите боју столице (каке) Ваше бебе сваког дана током првог месеца након рођења као скрининг за билијарну атрезију.

Ако Ваша беба има абнормалну боју столице (погледајте горе боје 1,2,3,4,5,6), контактирајте Newborn Screening Ontario телефоном или путем е-поште или скенирањем кју-ар кода ниже.

Phone / Телефон : **1-833-POOP-CHK**  
(1-833-766-7245)

Online / Онлајн : [www.newbornscreening.on.ca/poop](http://www.newbornscreening.on.ca/poop)

Email / Е-пошта : [NSOBA@cheo.on.ca](mailto:NSOBA@cheo.on.ca)





**When identification and treatment start early, babies with biliary atresia can have a better chance to grow and develop normally.**

### **What is biliary atresia?**

Biliary atresia (BA) is a rare but serious disease where bile cannot get from the liver to the stool (poop). Babies with BA usually seem well but they can develop **pale yellow or whitish coloured stools** in the first month of life. Along with the pale poop, these babies can have yellow skin and eyes (**jaundice**) **lasting longer than the first two weeks of life**. Without treatment, babies with BA will develop life-threatening liver damage. Treatment is most effective when babies are identified before they are one month old.

### **How can you screen for biliary atresia?**

You can screen for BA by comparing your baby's stool (poop) colour to the numbered pictures on the front of this card, for the first month after birth. Screening for abnormal stool colour can help to identify problems with the liver earlier. Keep this card close by when you change your baby's diaper.

### **Who do I contact and when?**

**If at any time during the screening you notice that your baby has an abnormal stool colour (number 1,2,3,4,5, or 6), please contact Newborn Screening Ontario using the information on the front of this card.**

Please have available the baby's name, birth date, and health card number. If you also choose to see your doctor, please take this card with you.

### **What happens next?**

First, don't be alarmed. This is a screening tool and not a diagnostic test. A clinical team member from Newborn Screening Ontario will return your call by the next business day to discuss your concern and begin next steps. Your privacy and health information is protected. Learn more: [www.newbornscreening.on.ca/privacy](http://www.newbornscreening.on.ca/privacy)

If you have concerns about your baby **other than stool colour**, please contact your health care provider. For more information about biliary atresia, visit our website or scan the QR code on the front of the card.

---

**Information is available in other languages. / Информације су доступне на другим језицима.**

[www.newbornscreening.on.ca/poopcard](http://www.newbornscreening.on.ca/poopcard)

---

Када идентификација и лечење почну рано, бебе са билијарном атрезијом могу имати већ е шансе да нормално расту и развијају се.

### **Шта је билијарна атрезија?**

Билијарна атрезија (БА) је ретка али озбиљна болест при којој жуч не може да доспе из јетре до столице (каке). Бебе које имају БА обично изгледају добро али могу развити бледожуту или беличасту столицу у првом месецу живота. Уз бледу столицу, ове бебе могу имати жуту кожу и очи (жутицу) који трају дуже од прве две недеље живота. Без лечења, код беба са БА развиће се општећење јетре опасно по живот. Лечење је најефикасније када се бебе идентификују пре него што напуне месец дана.

### **Како да радите скрининг на билијарну атрезију?**

Можете да проверите да ли беба има БА тако што ћете упоредити боју столице (каке) Ваше бебе са нумерисаним сликама на предњој страни ове картице, и то током првог месеца након рођења. Скрининг за абнормалну боју столице може да помогне да се раније идентификују проблеми са јетром. Држите ову картицу у близини када мењате пелене својој беби.

### **Кога да контактирам и када?**

Ако у било ком тренутку током скрининга приметите да Ваша беба има абнормалну боју столице (бр. 1,2,3,4,5, или 6), контактирајте **Newborn Screening Ontario** користећи информације на предњој страни ове картице.

Молимо да имате код себе име бебе, датум рођења и број здравствене картице. Ако одлучите да посетите и свог лекара, понесите ову картицу са собом.

### **Шта се дешава после тога?**

Прво, немојте бити узнемирени. Ово је прибор за скрининг, а не дијагностички тест. Члан клиничког тима из Newborn Screening Ontario ће одговорити на Ваш позив до следећег радног дана како бисте разговарали о томе шта Вас брине и да започне следеће кораке. Ваша приватност и здравствене информације су заштићене. Сазнајте више: [www.newbornscreening.on.ca/privacy](http://www.newbornscreening.on.ca/privacy)

Ако сте забринути за своју бебу не само због боје столице, обратите се свом здравственом раднику. За више информација о билијарној атрезији, посетите нашу веб страницу или скенирајте кју-ар код на предњој страни картице.

We thank / Захваљујемо се

Health Promotion Administration, Ministry of Health and Welfare, Taiwan, and Professor Mei-Hwei Chang, National Taiwan University, College of Medicine for authorizing the use of stool colour photos. / за одобрење коришћења фотографија боје столице.

For permission to use any content on this card, please contact NSO. За дозволу за коришћење било ког садржаја на овој картици, контактирајте NSO.

