

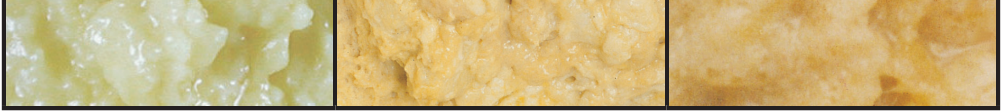


# Infant Stool Colour Card शिशु मल रंग कार्ड

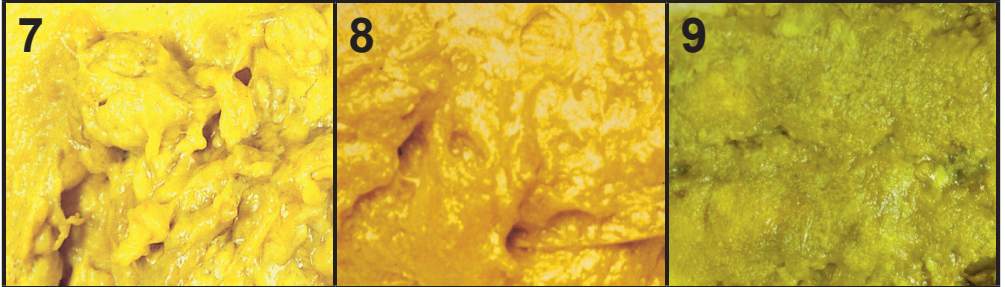
## ABNORMAL: Pale Stool Colours असामान्य: मल के हल्के रंग



Consult the physical version of this card for greater colour accuracy.  
रंग की सटीक पहचान के लिए इस कार्ड का छपा हुआ संस्करण देखें।



## NORMAL Stool Colours मल के सामान्य रंग



### INSTRUCTIONS

Check your baby's stool (poop) colour every day for the first month after birth to screen for biliary atresia.

If your baby has an abnormal stool colour (see above colours 1,2,3,4,5,6), please **contact Newborn Screening Ontario** by phone or email or by scanning the QR code below.

### निर्देश

Biliary atresia (बाइलियरी आर्टीसिया) की जाँच के लिए जन्म के पहले महीने में हरेक दिन अपने शिशु के मल (पूप) के रंग की निगरानी करें।

यदि आपके शिशु का मल असामान्य रंग का है (ऊपर दिए गए रंग 1,2,3,4,5,6 देखें), तो कृपया फोन या ईमेल के माध्यम से या नीचे दिए गए क्यूआर कोड को स्कैन करके नवजात स्क्रीनिंग ऑन्टारियो (Newborn Screening Ontario) से संपर्क करें।

Phone / फोन : **1-833-POOP-CHK**  
(1-833-766-7245)

Online / ऑनलाइन : [www.newbornscreening.on.ca/poop](http://www.newbornscreening.on.ca/poop)

Email / ईमेल : [NSOBA@cheo.on.ca](mailto:NSOBA@cheo.on.ca)





**When identification and treatment start early, babies with biliary atresia can have a better chance to grow and develop normally.**

### What is biliary atresia?

Biliary atresia (BA) is a rare but serious disease where bile cannot get from the liver to the stool (poop). Babies with BA usually seem well but they can develop **pale yellow or whitish coloured stools** in the first month of life. Along with the pale poop, these babies can have yellow skin and eyes (**jaundice**) **lasting longer than the first two weeks of life**. Without treatment, babies with BA will develop life-threatening liver damage. Treatment is most effective when babies are identified before they are one month old.

### How can you screen for biliary atresia?

You can screen for BA by comparing your baby's stool (poop) colour to the numbered pictures on the front of this card, for the first month after birth. Screening for abnormal stool colour can help to identify problems with the liver earlier. Keep this card close by when you change your baby's diaper.

### Who do I contact and when?

**If at any time during the screening you notice that your baby has an abnormal stool colour (number 1,2,3,4,5, or 6), please contact Newborn Screening Ontario using the information on the front of this card.**

Please have available the baby's name, birth date, and health card number. If you also choose to see your doctor, please take this card with you.

### What happens next?

First, don't be alarmed. This is a screening tool and not a diagnostic test. A clinical team member from Newborn Screening Ontario will return your call by the next business day to discuss your concern and begin next steps. Your privacy and health information is protected. Learn more: [www.newbornscreening.on.ca/privacy](http://www.newbornscreening.on.ca/privacy)

If you have concerns about your baby **other than stool colour**, please contact your health care provider. For more information about biliary atresia, visit our website or scan the QR code on the front of the card.

**Information is available in other languages. / अन्य भाषाओं में जानकारी उपलब्ध है।**

[www.newbornscreening.on.ca/poopcard](http://www.newbornscreening.on.ca/poopcard)

**जब पहचान और उपचार जल्दी शुरू होता है, तो biliary atresia (बाइलियरी आर्टीसिया) से ग्रस्त शिशुओं को सामान्य रूप से बढ़ने और विकसित होने का बेहतर अवसर मिल सकता है।**

### Biliary atresia (बाइलियरी आर्टीसिया) क्या है?

Biliary atresia (BA) (बाइलियरी आर्टीसिया (बीए)) एक दुर्लभ लेकिन गंभीर बीमारी है, जब यकृत से पित्त मल (पूप) तक नहीं पहुंच पाता है। बीए से ग्रस्त शिशु आम-तौर पर स्वस्थ दिखाई देते हैं, लेकिन उनके जीवन के पहले महीने में **हल्के पीले या सफेद रंग का मल** विकसित हो सकता है। हल्के रंग के मल के साथ इन शिशुओं में पीली त्वचा और आंखें (**पीलिया**) भी विकसित हो सकती हैं, **जो जीवन के पहले दो सप्ताहों से लंबा चल सकता है।** उपचार के बिना बीए से ग्रस्त शिशुओं के यकृत में प्राणघातक नुकसान विकसित होता है। जब एक महीने से कम उम्र में शिशुओं की पहचान की जाती है, तो उपचार सबसे प्रभावी होता है।

### आप biliary atresia (बाइलियरी आर्टीसिया) के लिए जाँच कैसे कर सकते/सकती हैं?

आप बीए की जाँच करने के लिए जन्म के पहले महीने के अंदर अपने शिशु के मल (पूप) के रंग की तुलना इस कार्ड के सामने की तरफ दिए गए संख्यायुक्त चित्रों के साथ कर सकते/सकती हैं। मल के असामान्य रंग की जाँच करने से शुरुआत में ही यकृत की समस्याओं की पहचान करने में सहायता मिल सकती है। अपने शिशु का डायपर बदलते समय इस कार्ड को पास रखें।

### मैं किससे और कब संपर्क कर सकता/सकती हूँ?

**यदि आपको जाँच के दौरान किसी भी समय अपने शिशु के मल का रंग असामान्य दिखाई देता है (संख्या 1,2,3,4,5, या 6), तो कृपया इस कार्ड के सामने की तरफ दी गई जानकारी का उपयोग करके नवजात स्क्रीनिंग ऑटारियो (Newborn Screening Ontario) से संपर्क करें।**

कृपया शिशु का नाम, जन्मतिथि और हेल्थ कार्ड नंबर प्रदान करें। यदि आप अपने डॉक्टर के पास दिखाने का चयन करते/करती हैं, तो कृपया इस कार्ड को अपने साथ ले जाएँ।

### आगे क्या होगा?

पहली बात, चिंतित न हों। यह एक जाँच टूल है और रोगनिदान परीक्षण नहीं है। नवजात स्क्रीनिंग ऑटारियो (Newborn Screening Ontario) की नैदानिक टीम का एक सदस्य अगले कार्यदिवस तक आपकी चिंता पर चर्चा करने और अगले कदम शुरू करने के लिए आपको वापस कॉल करेगा। आपकी गोपनीयता और स्वास्थ्य जानकारी सुरक्षित रहेगी। और अधिक जानकारी प्राप्त करें: [www.newbornscreening.on.ca/privacy](http://www.newbornscreening.on.ca/privacy)

यदि **मल के रंग के अलावा** आपको अपने शिशु के बारे में कोई चिंताएँ हैं, तो कृपया अपने स्वास्थ्य देखभाल प्रदाता से संपर्क करें। Biliary atresia (बाइलियरी आर्टीसिया) के बारे में और अधिक जानकारी के लिए हमारी वेबसाइट पर जाएँ या कार्ड के सामने की तरफ दिए गए क्यूआर कोड को स्कैन करें।

We thank / हम मल के रंग दर्शाने वाले चित्रों का उपयोग करने का अधिकार देने के लिए इनके प्रति धन्यवाद व्यक्त करते हैं।

Health Promotion Administration, Ministry of Health and Welfare, Taiwan, and Professor Mei-Hwei Chang, National Taiwan University, College of Medicine for authorizing the use of stool colour photos.

For permission to use any content on this card, please contact NSO. इस कार्ड में दी गई किसी भी सामग्री का उपयोग करने की अनुमति के लिए कृपया एनएसओ (NSO) से संपर्क करें।

