



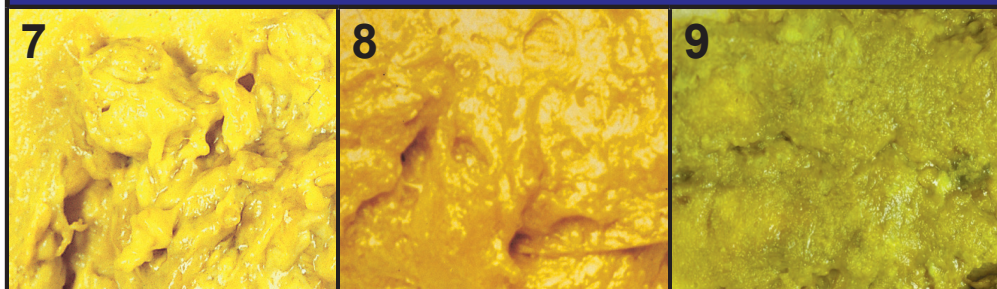
# Infant Stool Colour Card

## Цветовая карта детского стула

### ABNORMAL: Pale Stool Colours ПАТОЛОГИЯ: стул бледного цвета



### NORMAL Stool Colours НОРМАЛЬНЫЕ цвета стула



### INSTRUCTIONS

Check your baby's stool (poop) colour every day for the first month after birth to screen for biliary atresia.

If your baby has an abnormal stool colour (see above colours 1,2,3,4,5,6), please **contact Newborn Screening Ontario** by phone or email or by scanning the QR code below.

### ИНСТРУКЦИИ

Проверяйте цвет стула вашего ребенка каждый день в течение первого месяца после рождения, чтобы обнаружить билиарную атрезию.

Если у вашего ребенка аномальный цвет стула (см. цвета 1, 2, 3, 4, 5, 6 выше), обратитесь в **Отдел скрининга новорожденных провинции Онтарио (Newborn Screening Ontario)** по телефону или электронной почте или отсканируйте приведенный ниже QR-код.

Phone / Телефон : **1-833-POOP-CHK**  
(1-833-766-7245)

Online / Веб-сайт : [www.newbornscreening.on.ca/poop](http://www.newbornscreening.on.ca/poop)

Email / Эл. почта : [NSOBA@cheo.on.ca](mailto:NSOBA@cheo.on.ca)





**When identification and treatment start early, babies with biliary atresia can have a better chance to grow and develop normally.**

### **What is biliary atresia?**

Biliary atresia (BA) is a rare but serious disease where bile cannot get from the liver to the stool (poop). Babies with BA usually seem well but they can develop **pale yellow or whitish coloured stools** in the first month of life. Along with the pale poop, these babies can have yellow skin and eyes (**jaundice**) **lasting longer than the first two weeks of life**. Without treatment, babies with BA will develop life-threatening liver damage. Treatment is most effective when babies are identified before they are one month old.

### **How can you screen for biliary atresia?**

You can screen for BA by comparing your baby's stool (poop) colour to the numbered pictures on the front of this card, for the first month after birth. Screening for abnormal stool colour can help to identify problems with the liver earlier. Keep this card close by when you change your baby's diaper.

### **Who do I contact and when?**

**If at any time during the screening you notice that your baby has an abnormal stool colour (number 1,2,3,4,5, or 6), please contact Newborn Screening Ontario using the information on the front of this card.**

Please have available the baby's name, birth date, and health card number. If you also choose to see your doctor, please take this card with you.

### **What happens next?**

First, don't be alarmed. This is a screening tool and not a diagnostic test. A clinical team member from Newborn Screening Ontario will return your call by the next business day to discuss your concern and begin next steps. Your privacy and health information is protected. Learn more: [www.newbornscreening.on.ca/privacy](http://www.newbornscreening.on.ca/privacy)

If you have concerns about your baby **other than stool colour**, please contact your health care provider. For more information about biliary atresia, visit our website or scan the QR code on the front of the card.

---

**Information is available in other languages. / Информация также предоставляется и на других языках.**  
[www.newbornscreening.on.ca/poopcard](http://www.newbornscreening.on.ca/poopcard)

---

**В случае раннего обнаружения и лечения дети с билиарной атрезией имеют больше шансов нормально расти и развиваться.**

### **Что такое билиарная атрезия?**

Билиарная атрезия (БА) – это редкое, но серьезное заболевание, при котором желчь не может попасть из печени в стул (кал). Младенцы с БА обычно кажутся здоровыми, но в первый месяц жизни у них может появиться **бледно-желтый или беловатый стул**. Наряду с бледным стулом у этих детей может быть желтая кожа и глаза (**желтуха**), **которая сохраняется после первых двух недель жизни**. Если дети с БА не получают лечения, у них развивается опасное для жизни поражение печени. Лечение дает наибольший эффект, если заболевание выявляется до того, как детям исполнится один месяц.

### **Как можно выполнить скрининг на билиарную атрезию?**

Вы можете провести скрининг на БА, сравнив цвет стула (кала) вашего ребенка с пронумерованными изображениями на лицевой стороне этой карточки в течение первого месяца после рождения. Скрининг на аномальный цвет стула может помочь выявить проблемы с печенью как можно раньше. Сверяйтесь с этой карточкой, когда меняете ребенку подгузник.

### **К кому мне обратиться и когда?**

**Если во время скрининга вы обнаружите аномальный цвет кала у вашего ребенка (№ 1, 2, 3, 4, 5 или 6), обратитесь в Отдел скрининга новорожденных провинции Онтарио, используя информацию, указанную на лицевой стороне этой карточки.**

Пожалуйста, сообщите имя ребенка, дату рождения и номер карты медицинского страхования. Если вы также решите обратиться к врачу, пожалуйста, возьмите эту карточку с собой.

### **Что происходит дальше?**

Во-первых, не пугайтесь. Это инструмент для скрининга, а не диагностический тест. Сотрудник клинической группы из Отдела скрининга новорожденных провинции Онтарио перезвонит вам на следующий рабочий день, чтобы обсудить вашу проблему и приступить к дальнейшим действиям. Ваша конфиденциальность и медицинская информация защищены. Узнайте больше: [www.newbornscreening.on.ca/privacy](http://www.newbornscreening.on.ca/privacy)

Если вас беспокоят другие проблемы с вашим ребенком, **помимо цвета стула**, обратитесь к своему лечащему врачу. Для получения дополнительной информации о билиарной атрезии посетите наш веб-сайт или отсканируйте QR-код на лицевой стороне карточки.

We thank / Мы благодарим

Health Promotion Administration, Ministry of Health and Welfare, Taiwan, and Professor Mei-Hwei Chang, National Taiwan University, College of Medicine for authorizing the use of stool colour photos. / за разрешение на использование цветных фотографий стула.

For permission to use any content on this card, please contact NSO. Для получения разрешения на использование любого контента, представленного на этой карточке, пожалуйста, свяжитесь с NSO.

