



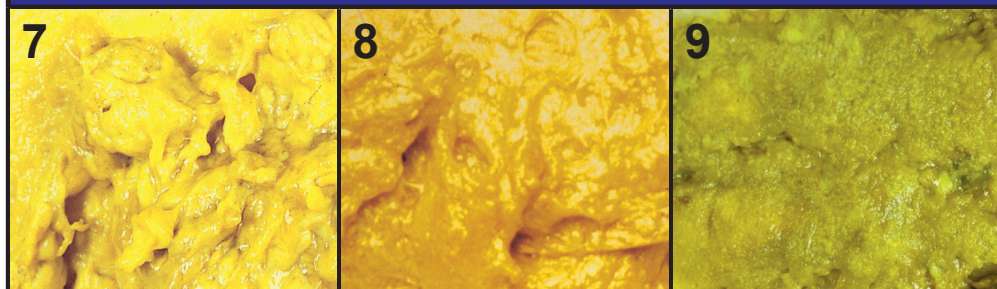
Infant Stool Colour Card

Karta kolorów stolca niemowlęcia

ABNORMAL: Pale Stool Colours Nieprawidłowy: Blady kolor stolca.



NORMAL Stool Colours PRAWIDŁOWY kolor stolca



INSTRUCTIONS

Check your baby's stool (poop) colour every day for the first month after birth to screen for biliary atresia.

If your baby has an abnormal stool colour (see above colours 1,2,3,4,5,6), please **contact Newborn Screening Ontario** by phone or email or by scanning the QR code below.

INSTRUKCJE

Przez pierwszy miesiąc po urodzeniu dziecka codziennie sprawdzaj kolor jego stolca (kupki) w celu wykrycia atrezji dróg żółciowych.

Jeżeli kolor stolca Twojego dziecka jest nieprawidłowy (patrz powyższe kolory 1,2,3,4,5,6), skontaktuj się z Newborn Screening Ontario telefonicznie lub drogą elektroniczną lub skanując poniższy kod QR.

Phone / Telefon : **1-833-POOP-CHK**
(1-833-766-7245)

Online / Internet : www.newbornscreening.on.ca/poop

Email / E-mail : NSOBA@cheo.on.ca





When identification and treatment start early, babies with biliary atresia can have a better chance to grow and develop normally.

What is biliary atresia?

Biliary atresia (BA) is a rare but serious disease where bile cannot get from the liver to the stool (poop). Babies with BA usually seem well but they can develop **pale yellow or whitish coloured stools** in the first month of life. Along with the pale poop, these babies can have yellow skin and eyes (**jaundice**) **lasting longer than the first two weeks of life**. Without treatment, babies with BA will develop life-threatening liver damage. Treatment is most effective when babies are identified before they are one month old.

How can you screen for biliary atresia?

You can screen for BA by comparing your baby's stool (poop) colour to the numbered pictures on the front of this card, for the first month after birth. Screening for abnormal stool colour can help to identify problems with the liver earlier. Keep this card close by when you change your baby's diaper.

Who do I contact and when?

If at any time during the screening you notice that your baby has an abnormal stool colour (number 1,2,3,4,5, or 6), please contact Newborn Screening Ontario using the information on the front of this card.

Please have available the baby's name, birth date, and health card number. If you also choose to see your doctor, please take this card with you.

What happens next?

First, don't be alarmed. This is a screening tool and not a diagnostic test. A clinical team member from Newborn Screening Ontario will return your call by the next business day to discuss your concern and begin next steps. Your privacy and health information is protected. Learn more: www.newbornscreening.on.ca/privacy

If you have concerns about your baby **other than stool colour**, please contact your health care provider. For more information about biliary atresia, visit our website or scan the QR code on the front of the card.

Information is available in other languages. / Informacje dostępne są w innych językach.

www.newbornscreening.on.ca/poopcard

Wczesne wykrycie i rozpoczęcie leczenia, daje dzieciom z atrezią dróg żółciowych większą szansę na normalny rozwój i dorastanie.

Co to jest atreza dróg żółciowych?

Atreza dróg żółciowych (BA) jest rzadką, ale poważną chorobą, w której żółć nie może przedostać się z wątroby do stolca (kupki). Dzieci chore na BA zazwyczaj wydają się zdrowe, ale w pierwszym miesiącu życia mogą pojawić się u nich **bladocień lub białawe stolce**. Wraz z białą kupką, dzieci mogą mieć żółtą skórę i oczy (**żółtaczkę**), **utrzymującą dłużej niż pierwsze dwa tygodnie życia**. Bez leczenia u dzieci z BA może dojść do zagrażającego życiu uszkodzenia wątroby. Leczenie daje najlepsze efekty w przypadku dzieci zdiagnozowanych przed ukończeniem pierwszego miesiąca życia.

Jak możesz przeprowadzić obserwacje w kierunku atrezji dróg żółciowych ?

Obserwacje w kierunku BA można przeprowadzać porównując przez pierwszy miesiąc życia dziecka kolor jego stolca (kupki) z ponumerowanymi obrazkami na pierwszej stronie tej karty. Obserwacje pod kątem nieprawidłowego koloru stolca mogą pomóc we wczesnym wykryciu problemów z wątrobą. Trzymaj tę kartę w pobliżu podczas zmiany pieluszki dziecka.

Kiedy i z kim się skontaktować?

Jeżeli przeprowadzając obserwacje kiedykolwiek zauważysz, że kolor stolca Twojego dziecka jest nieprawidłowy (numery 1,2,3,4,5 lub 6), skontaktuj się z Newborn Screening Ontario korzystając z informacji na pierwszej stronie karty.

Przygotuj imię i nazwisko dziecka, jego datę urodzenia i numer karty ubezpieczenia zdrowotnego. Jeżeli wolisz udać się na wizytę do swojego lekarza, zabierz tę kartę ze sobą.

Co dalej?

Po pierwsze, nie należy się niepokoić. Jest to narzędzie przesiewowe, a nie test diagnostyczny. Członek zespołu klinicznego z Newborn Screening Ontario oddzwoni do Ciebie w ciągu jednego dnia roboczego, aby omówić Twoje obawy i podjąć dalsze kroki. Twoja prywatność i informacje o stanie zdrowia są chronione. Dowiedz się więcej: www.newbornscreening.on.ca/privacy

Jeśli masz obawy dotyczące Twojego dziecka **inne niż kolor stolca**, skontaktuj się ze swoim lekarzem. Aby uzyskać więcej informacji na temat atrezji dróg żółciowych, odwiedź naszą stronę internetową lub zeskanuj kod QR znajdujący się na pierwszej stronie karty.

We thank / Dziękujemy

Health Promotion Administration, Ministry of Health and Welfare, Taiwan, and Professor Mei-Hwei Chang, National Taiwan University, College of Medicine for authorizing the use of stool colour photos. / za zgodę na wykorzystanie zdjęć z kolorami stolca.

For permission to use any content on this card, please contact NSO. Aby uzyskać zgodę na wykorzystanie jakichkolwiek treści zawartych w tej karcie, skontaktuj się z NSO.

